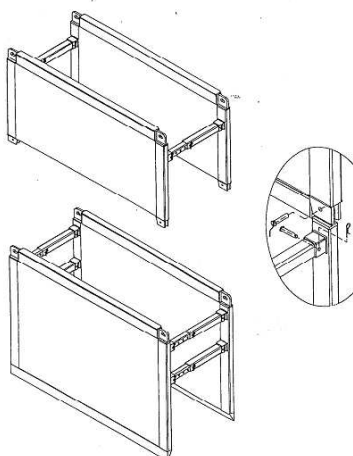


TERMÉKISMERTETŐ
Kezelési és összeállítási útmutató
 ATBM Kft. dúcolati elemei



A box

Alapelem

Négyféle elemet ajánlunk: Verbaubox – Verbaubox Light – Ecobox – Leichtbox,

minden elem különbözőképpen dimenzionált, az alábbiakban felsorolt részekből áll:

2 db éllel, kitámasztó bakokkal és emelőfülekkel ellátott tábla,

4 db kitámasztó, amely áll:

1 db kitámasztó 1. részből kitámasztónként és

1 db kitámasztó 2. részből kitámasztónként

8 db csapszeg a kitámasztó bakok rögzítéséhez

4 db csapszeg a kitámasztó 1. és kitámasztó 2. csatlakoztatásához

12 db biztosító a csapszegek biztosításához.

Szükség szerint használható még: 4 db kitámasztó-hosszabbító

4 db csapszeg és

4 db biztosító.

Összeállítás:

Az egyik táblát a kitámasztó bakokkal felfelé fektetjük. Két darab kitámasztó 1. és kitámasztó 2. részt átlósan a kitámasztó bakokba helyezünk, a csapszegeket behelyezzük és biztosítóval biztosítjuk. A kitámasztó-ellendarabokat betoljuk és csapszeggel biztosítjuk a kívánt szélesség elérésénél. Mindegyik kitámasztót egyforma hosszúságra lehet beállítani, a második táblát a kitámasztó bakokkal a kitámasztóra helyezük, csapszegekkel rögzítjük, biztosítókkal biztosítjuk.

